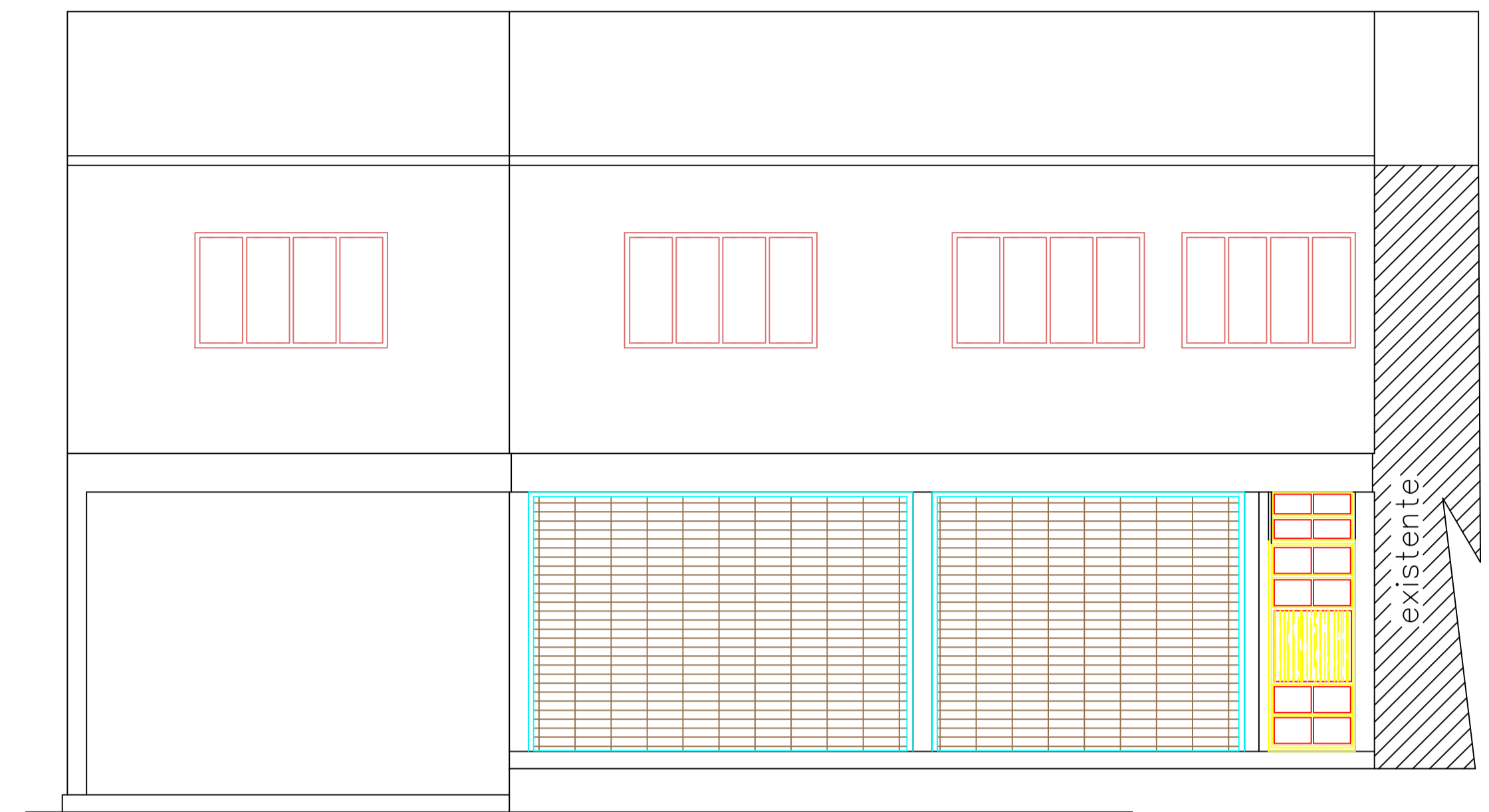
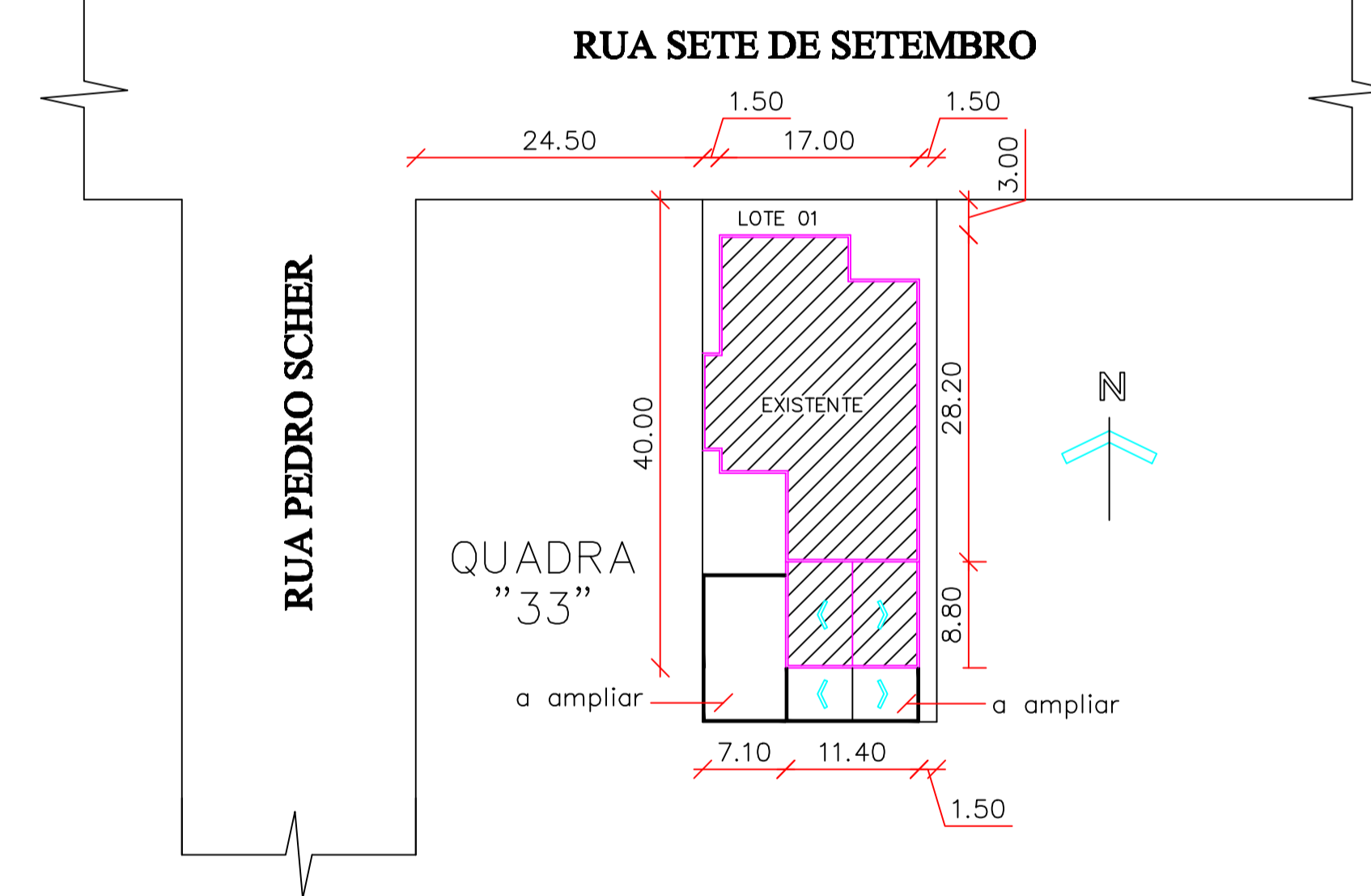


EXISTENTE
 À AMPLIAR



FACHADA LESTE
 ESC.: 1/50



PLANTA DE SITUAÇÃO
 ESC.: 1/500

OBRA: AMPLIAÇÃO UBS		PRANCHA 01
LOCAL: RUA SETE DE SETEMBRO - SÃO PEDRO DO BUTIÁ/RS		
PREFEITO JOSÉ HENRIQUE HEBERLE		
RESP. TÉCNICO ENG. ROALDO REISDORFER DE LIMA CREA 92699		
PROJETO ARQUITETÔNICO		
ÁREA DA OBRA: 163,08 m²		
desenho ROALDO	data JULHO/2022	escala INDICADA